

รายงานการทำสำเนาดีเจิตัลเอกสารโบราณ
วัดคงคาราม ต.คลองตากด อ.โพธาราม จ.ราชบุรี
วันที่ 23 กันยายน 2563
ศูนย์มานุษยวิทยาสิรินธร (องค์การมหาชน)

เมื่อวันที่ 23 กันยายน ที่ผ่านมา นักวิชาการและเจ้าหน้าที่จากศูนย์ฯ ประกอบด้วย ดอกกรัก พยัคศรี (นักวิชาการฐานข้อมูล) สมศักดิ์ แก้วนุช (เจ้าหน้าที่ประสานงาน) นิสา เขยกลิ้น (เจ้าหน้าที่ฐานข้อมูล) และศุภกรานต์ พุ่มพฤษ (เจ้าหน้าที่โสตทัศน) เข้าไปทำทะเบียน และทำสำเนาดีเจิตัลเอกสารโบราณ เป็นครั้งที่ 10 ที่วัดคงคาราม ต.คลองตากด อ.โพธาราม จ.ราชบุรี (ครั้งที่ 1 วันที่ 15-17 พฤศจิกายน 2559, ครั้งที่ 2 วันที่ 22-23 ธันวาคม 2560, ครั้งที่ 3 วันที่ 28-30 มีนาคม 2560, ครั้งที่ 4 วันที่ 30-31 สิงหาคม 2560, ครั้งที่ 5 วันที่ 5-6 กุมภาพันธ์ 2561, ครั้งที่ 6 วันที่ 18-20 มิถุนายน 2560, ครั้งที่ 7 วันที่ 20-22 สิงหาคม 2561, ครั้งที่ 8 วันที่ 10-12 ตุลาคม 2561, และครั้งที่ 9 วันที่ 10-12 พฤศจิกายน 2561)

คณะสำรวจฯ ได้พบพระอนุวัฒน์ สุจิตโต ผู้ช่วยเจ้าอาวาส หรือพระเจี๊ยะ ให้การต้อนรับ พระเจี๊ยะให้ข้อมูลเพิ่มเติมว่าก่อนหน้านี้มีหน่วยงานของรัฐ คือ กลุ่มงานหนังสือตัวเขียนและจารึก สำนักหอสมุดแห่งชาติ ได้มาสำรวจ ชำระ แยกประเภทและจัดหมวดหมู่เอกสารโบราณของวัดคงคารามไว้แล้วแต่ยังไม่มีการทำสำเนาดีเจิตัล

รายชื่อเอกสารโบราณที่ได้ทำทะเบียนและสำเนาดีเจิตัล จำนวน 16 รายการ ดังนี้

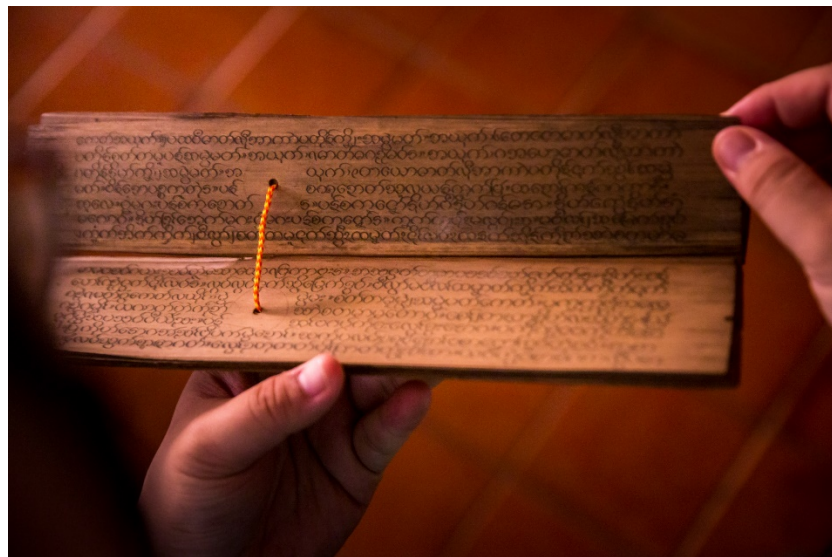
ลำดับ	รหัส	ชื่อเรื่อง	อักษร/ภาษา	ประเภท
1	RBR002-687 ¹	ตำราไสยศาสตร์	มอญ/มอญ บาลี	ใบลานก้อม
2	RBR002-688	ตำราไสยศาสตร์	มอญ/มอญ บาลี	ใบลานก้อม
3	RBR002-689	ตำราไสยศาสตร์	มอญ/มอญ บาลี	ใบลานก้อม
4	RBR002-690	ตำราไสยศาสตร์	มอญ/มอญ บาลี	ใบลานก้อม
5	RBR002-691	ตำราไสยศาสตร์	มอญ/มอญ บาลี	ใบลานก้อม
6	RBR002-692	ตำราไสยศาสตร์	มอญ/มอญ บาลี	ใบลานก้อม
7	RBR002-693	ตำราโหราศาสตร์	มอญ/มอญ บาลี	ใบลานก้อม
8	RBR002-694	ตำราโหราศาสตร์	มอญ/มอญ บาลี	ใบลานก้อม
9	RBR002-695	ตำราโหราศาสตร์	มอญ/มอญ บาลี	ใบลานก้อม
10	RBR002-696	ตำราโหราศาสตร์	มอญ/มอญ บาลี	ใบลานก้อม
11	RBR002-697	ตำราโหราศาสตร์	มอญ/มอญ บาลี	ใบลานก้อม
12	RBR002-698	ตำราโหราศาสตร์	มอญ/มอญ บาลี	ใบลานก้อม
13	RBR002-699	ตำราโหราศาสตร์	มอญ/มอญ บาลี	ใบลานก้อม
14	RBR002-700	ตำราโหราศาสตร์	มอญ/มอญ บาลี	ใบลานก้อม
15	RBR002-701	ตำราโหราศาสตร์	มอญ/มอญ บาลี	ใบลานก้อม

¹ สำหรับการให้รหัสเอกสารนั้นทางฐานข้อมูลเอกสารโบราณภูมิภาคตะวันตกในประเทศไทย กำหนดไว้ดังนี้ รหัสจังหวัด/รหัสวัด-รหัสเอกสาร

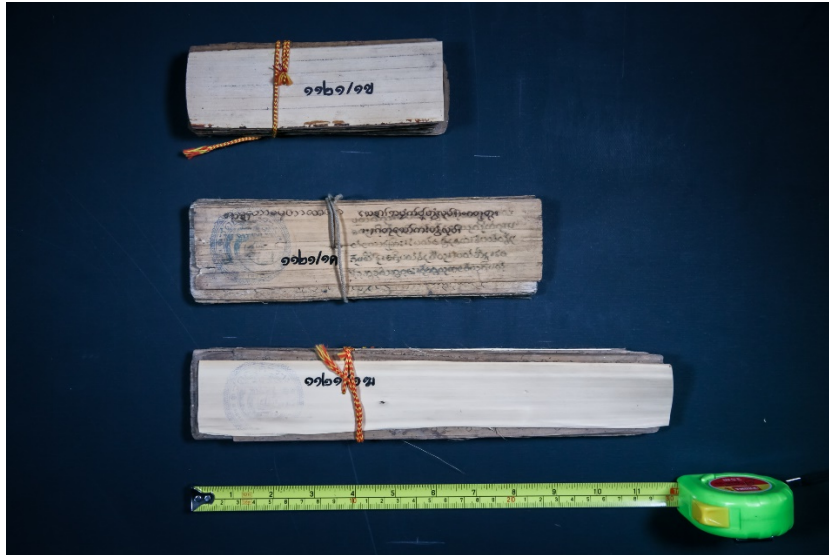
ลำดับ	รหัส	ชื่อเรื่อง	อักษร/ภาษา	ประเภท
16	RBR002-702	ตำราโหราศาสตร์	มอญ/มอญ บาลี	ใบลานก้อม



ใบลานก้อม ฉบับลานดิบ



ใบลานก้อม



ใบลานก้อม



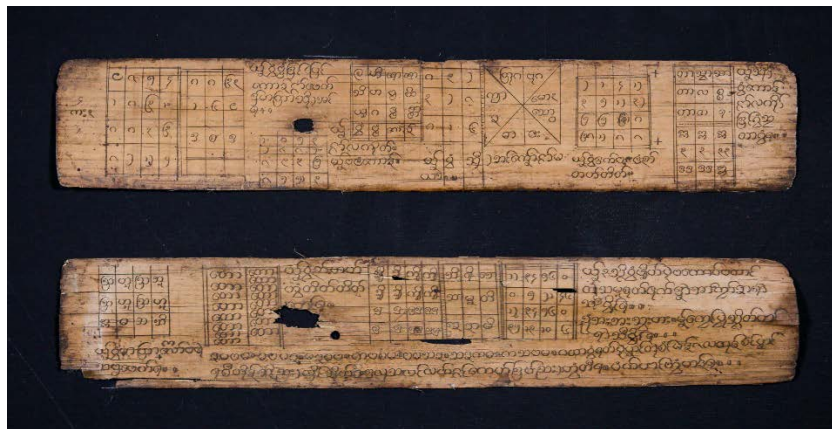
การทำสำเนาดิจิทัล



RBR002-687



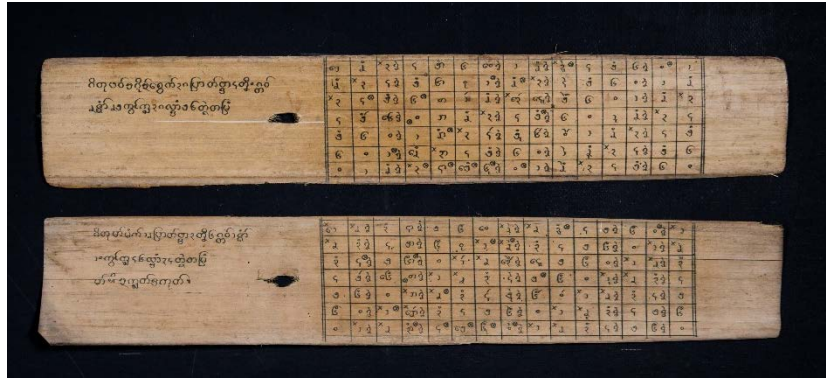
RBR002-687



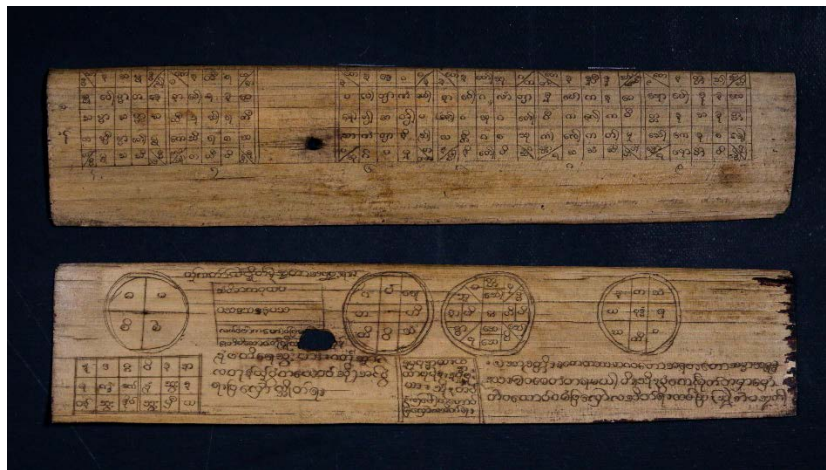
RBR002-688



RBR002-690



RBR002-699



RBR002-701

สรุปรายงาน
 นิสา เขยกลิ่น
 เจ้าหน้าที่ฐานข้อมูล