

รายงานการทำสำเนาดิจิทัลเอกสารโบราณ
วัดคงคาราม ต.คลองตากด อ.โพธาราม จ.ราชบุรี
และสำรวจเอกสารโบราณที่หอวัฒนธรรมลาวเวียง วัดโบสถ์ ต.บ้านเลือก อ.โพธาราม จ.ราชบุรี
วันที่ 10-12 ตุลาคม 2561 ครั้งที่ 1/2562
ศูนย์มานุษยวิทยาสิรินธร (องค์การมหาชน)

เมื่อวันที่ 10-12 ตุลาคม ที่ผ่านมา นักวิชาการและเจ้าหน้าที่จากศูนย์ฯ ประกอบด้วย ดอกกรัก พยัคศรี (นักวิชาการฐานข้อมูล) สมศักดิ์ แก้วนุช (เจ้าหน้าที่ประสานงาน) นิสา เขยกลิ่น (เจ้าหน้าที่ฐานข้อมูล) และศุภกรานต์ พุ่มพลักษณ์ (เจ้าหน้าที่โสตทัศน) เข้าไปทำทะเบียน และทำสำเนาดิจิทัลเอกสารโบราณ เป็นครั้งที่ 8 ที่วัดคงคาราม ต.คลองตากด อ.โพธาราม จ.ราชบุรี (ครั้งที่ 1 วันที่ 15-17 พฤศจิกายน 2559, ครั้งที่ 2 วันที่ 22-23 ธันวาคม 2560, ครั้งที่ 3 วันที่ 28-30 มีนาคม 2560, ครั้งที่ 4 วันที่ 30-31 สิงหาคม 2560, ครั้งที่ 5 วันที่ 5-6 กุมภาพันธ์ 2561, ครั้งที่ 6 วันที่ 18-20 มิถุนายน 2560, ครั้งที่ 7 วันที่ 20-22 สิงหาคม 2561)

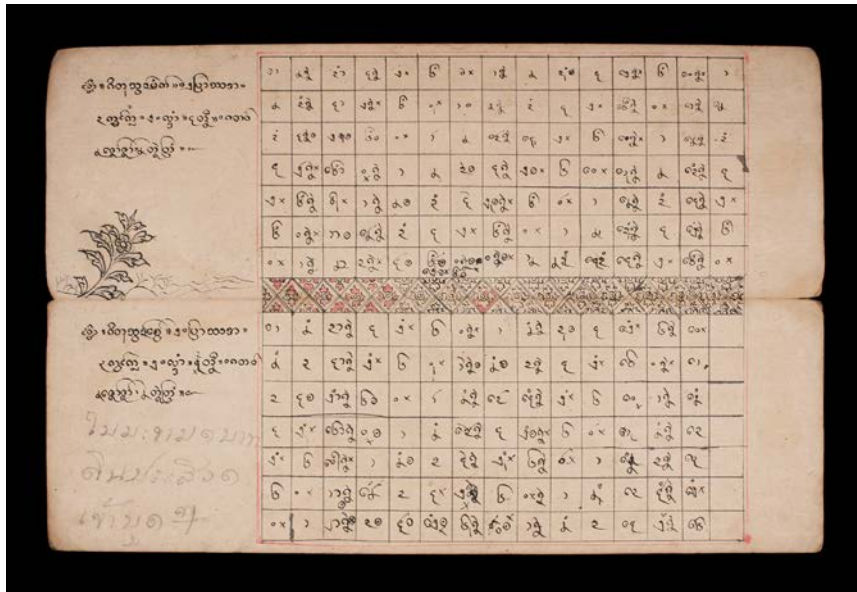
คณะสำรวจฯ ได้พบพระอนุวัฒน์ สุจิตโต ผู้ช่วยเจ้าอาวาส หรือพระเจี๊ยะ ให้การต้อนรับ พระเจี๊ยะให้ข้อมูลเพิ่มเติมว่าก่อนหน้านี้มีหน่วยงานของรัฐ คือ กลุ่มงานหนังสือตัวเขียนและจารึก สำนักหอสมุดแห่งชาติ ได้มาสำรวจ ชำระ แยกประเภทและจัดหมวดหมู่เอกสารโบราณของวัดคงคารามไว้แล้วแต่ยังไม่มีการทำสำเนาดิจิทัล

รายชื่อเอกสารโบราณที่ได้ทำทะเบียนและสำเนาดิจิทัล จำนวน 20 รายการ ดังนี้

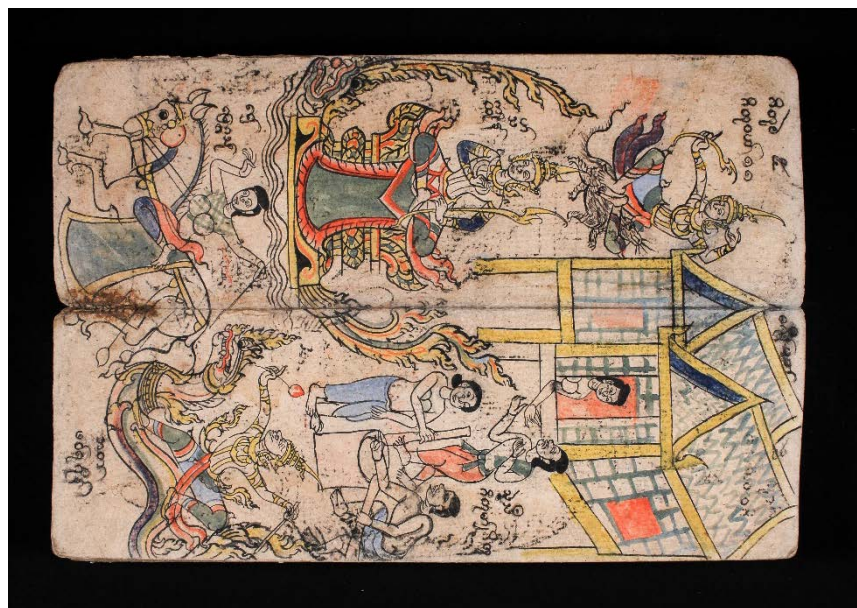
| ลำดับ | รหัส | ชื่อเรื่อง | อักษร/ภาษา | ประเภท |
|-------|-------------------------|--------------------|------------------------|------------|
| 1 | RBR002-638 ¹ | ปุมปฏิทิน | ไทย, มอญ/ไทย, มอญ บาลี | สมุดไทยขาว |
| 2 | RBR002-639 | ปุมปฏิทิน | ไทย, มอญ/ไทย, มอญ บาลี | สมุดไทยขาว |
| 3 | RBR002-640 | ตำราโหราศาสตร์ | ไทย, มอญ/ไทย, มอญ บาลี | สมุดไทยขาว |
| 4 | RBR002-641 | ตำราโหราศาสตร์ | ไทย, มอญ/ไทย, มอญ บาลี | สมุดไทยขาว |
| 5 | RBR002-642 | ตำราโหราศาสตร์ | ไทย, มอญ/ไทย, มอญ บาลี | สมุดไทยขาว |
| 6 | RBR002-643 | ตำราหมอดู | ไทย, มอญ/ไทย, มอญ บาลี | สมุดไทยดำ |
| 7 | RBR002-644 | ตำราโหราศาสตร์ | ไทย, มอญ/ไทย, มอญ บาลี | สมุดไทยขาว |
| 8 | RBR002-645 | ตำราโหราศาสตร์ | ไทย, มอญ/ไทย, มอญ | สมุดไทยขาว |
| 9 | RBR002-646 | ตำราโหราศาสตร์ | มอญ/มอญ | สมุดไทยขาว |
| 10 | RBR002-647 | หัวใจคาถาอาคม | มอญ/มอญ | สมุดไทยขาว |
| 11 | RBR002-648 | ตำราโหราศาสตร์ | มอญ/มอญ | สมุดไทยขาว |
| 12 | RBR002-649 | ตำราโหราศาสตร์ | มอญ/มอญ | สมุดไทยขาว |
| 13 | RBR002-650 | ตำราโหราศาสตร์ | ไทย, มอญ/ไทย, มอญ | สมุดไทยดำ |
| 14 | RBR002-651 | ตำราโหราศาสตร์ | มอญ/มอญ | สมุดไทยดำ |
| 15 | RBR002-652 | แบบปฐุ พระพุทธเจ้า | มอญ/มอญ | สมุดไทยดำ |

¹ สำหรับการให้รหัสเอกสารนั้นทางฐานข้อมูลเอกสารโบราณภูมิภาคตะวันตกในประเทศไทย กำหนดไว้ดังนี้ รหัสจังหวัด/รหัสวัด-รหัสเอกสาร

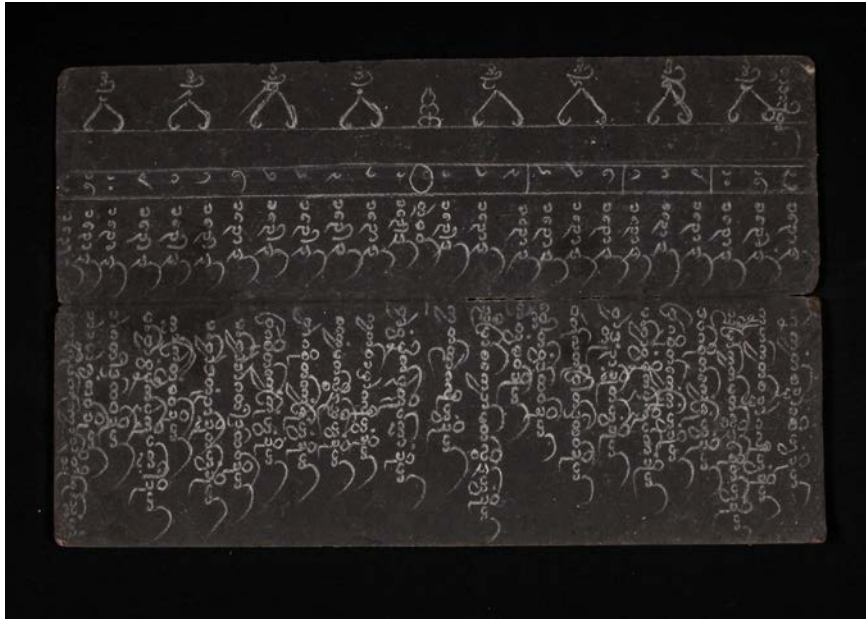
| ลำดับ | รหัส | ชื่อเรื่อง | อักษร/ภาษา | ประเภท |
|-------|------------|----------------|-------------------------|------------|
| 16 | RBR002-653 | มนต์เสน่ห์ | มอญ/มอญ, บาลี | สมุดไทยขาว |
| 17 | RBR002-654 | ตำราโหราศาสตร์ | มอญ/มอญ, บาลี | สมุดไทยขาว |
| 18 | RBR002-655 | ตำราทำนายฝัน | ไทย, มอญ/ไทย, มอญ, บาลี | สมุดไทยดำ |
| 19 | RBR002-656 | ตำราโหราศาสตร์ | ไทย, มอญ/ไทย, มอญ | สมุดไทยขาว |
| 20 | RBR002-657 | ตำราโหราศาสตร์ | มอญ/มอญ, บาลี | สมุดไทยขาว |



RBR002-638 ปุ้มปฏิทิน



RBR002-643 ตำราหมอดู



RBR002-655 ตำราทำนายฝัน

นอกจากการทำสำเนาดิจิทัลเอกสารโบราณที่วัดคงคารามแล้ว ทางคณะสำรวจฯ ยังเดินทางไปยังวัดโบสถ์ ต.บ้านเลือก อ.โพธาราม จ.ราชบุรี เพื่อพบคุณรังสรรค์ เหลาสลัก และคุณณัฐวุฒิ นาคน้อย ผู้ดูแลหอวัฒนธรรมลาวเวียง² ศูนย์การเรียนรู้ชุมชนบ้านเลือก หลังจากทราบว่ามีการเก็บรักษาเอกสารโบราณเอาไว้

หอวัฒนธรรมลาวเวียง ศูนย์การเรียนรู้ชุมชนบ้านเลือก ยังไม่ได้เปิดให้เข้าชม อยู่ในขั้นเตรียมการ ข้าวของเรื่องใช้ส่วนหนึ่งที่ได้รับบริจาคจากชาวบ้านบริเวณใกล้เคียง สำหรับเอกสารโบราณนั้นเป็นของดั้งเดิมของเจ้าอาวาสที่เก็บรักษาไว้ เอกสารโบราณที่พบเป็นพวกสมุดไทยและใบลาน ส่วนใหญ่เขียนด้วยตัวอักษรธรรมอีสาน ซึ่งถูกเก็บไว้ในตู้พระคัมภีร์ 3 ตู้ เอกสารโบราณจำพวกใบลานประเมินด้วยสายตากราวๆ ประมาณ 300 ผูก ส่วนสมุดไทยประมาณ 10 เล่ม ใบลานที่เป็นตัวพิมพ์จำนวนหนึ่ง สันนิษฐานว่าเอกสารส่วนใหญ่น่าจะอยู่ในหมวดธรรมคดี แต่ยังไม่สามารถระบุได้แน่ชัดว่ายังมีอยู่ในหมวดใดบ้างเพราะยังไม่ได้ตรวจสอบอย่างละเอียด

การสำรวจในครั้งนี้จึงเป็นการมาเพื่อทำความรู้จักซึ่งกันและกัน บอกเล่าการทำงานของฐานข้อมูลเอกสารโบราณภูมิภาคตะวันตกในประเทศไทย ประเมินจำนวนเอกสารโบราณ และขออนุญาตทำสำเนาดิจิทัลเอกสารโบราณด้วยปากเปล่าเสียก่อน จากนั้นจึงจะทำหนังสือขออนุญาตอย่างเป็นทางการส่งมาให้ท่านเจ้าอาวาสวัดโบสถ์และผู้ดูแลหอวัฒนธรรมลาวเวียงในโอกาสต่อไป

² ลาวเวียงเป็นชื่อที่ได้มาจากชื่อกลุ่มคนที่มีเชื้อสายลาว ที่อพยพมาจากเวียงจันทน์ และมาตั้งถิ่นฐานอยู่ในบริเวณนี้ด้วย ตามประวัติแล้วการอพยพของชาวลาวเวียงนี้เริ่มต้นมาตั้งแต่สมัยกรุงธนบุรี และมีการอพยพต่อมาอีกหลายระลอกในช่วงต้นกรุงรัตนโกสินทร์ ในยุคแรกๆ ชาวลาวเวียงเข้ามาตั้งถิ่นฐานแถบริมฝั่งแม่น้ำแม่กลอง ก่อนแล้วจึงขยับร่นออกไปเรื่อยๆ ข้อมูลจาก [ฐานข้อมูลพิพิธภัณฑ์ในประเทศไทย](http://www.sac.or.th/databases/museumdatabase/review_inside_ByMember_Detail.php?id=452&CID=38662) http://www.sac.or.th/databases/museumdatabase/review_inside_ByMember_Detail.php?id=452&CID=38662 ค้นเมื่อ 25 ตุลาคม 2561.



หอวัฒนธรรมลาวเวียง



ตรงกลาง-คุณรังสรรค์ เหลาสลัก ผู้ดูแลหอวัฒนธรรม



ตู้เก็บเอกสารโบราณ



ตู้เก็บเอกสารโบราณ



ตู้เก็บเอกสารโบราณ



เอกสารโบราณประเภทใบลาน



เอกสารโบราณประเภทใบลาน



เอกสารโบราณประเภทสมุดไทยดำ

สรุปรายงาน
นิสา เขยกลิ้น
เจ้าหน้าที่ฐานข้อมูล